



# ХИРУРГИЧЕСКИЕ СШИВАТЕЛИ

**MEDSTEP**  
Surgery suturing instruments

## **ПРЕИМУЩЕСТВА**

### **ЭФФЕКТИВНОСТЬ**

Сшиватели кожи снижают риск попадания инфекции и возникновения воспалительного процесса в ране. Позволяют сократить время заживления тканей.

### **КОСМЕТИЧЕСКИЙ ЭФФЕКТ**

Снижают возможность образования рубцовых утолщений. При соединении краев раны не происходит травматизации сосудов и нервов. Применение степлера менее травматично, чем наложение швов нитями и соединение скобками краев кишки.

### **ЭКОНОМИЧЕСКАЯ ВЫГОДА**

Применение сшивателя кожи существенно сокращает время наложения шва, и, как следствие, сокращает время проведения операции. Доступная цена инструмента и расходных материалов делает применение сшивателя кожи экономически обоснованным.

### **УДОБСТВО И СКОРОСТЬ**

Позволяет механизировать ручную рутинную операцию.

### **ЭРГОНОМИЧНЫЙ ДИЗАЙН**

Разработан лидером промышленного дизайна в России, компанией «Смирнов Дизайн».

ХИРУРГИЧЕСКИЕ  
СШИВАТЕЛИ КОЖИ





Для левой руки

## **MEDSTEP SKINER**

### **ОДНОРАЗОВЫЙ СШИВАТЕЛЬ КОЖИ**

Создан для закрытия кожи при хирургических процедурах. Уникальный корпус позволяет работать правой и левой рукой. Одноразовый степлер поставляется в индивидуальной стерильной упаковке. Достаточно открыть, чтобы начать работу.

Вес 49 г  
Однорядный шов  
Размер 163 x 96 x 19,2 мм  
От 15 до 45 скоб в кассете

Материал скоб: титан, сталь  
Скобы R, S, W



Для правой руки





## **MEDSTEP LINER**

### **МНОГОРАЗОВЫЙ СШИВАТЕЛЬ КОЖИ**

Используется для закрытия кожи при различных хирургических процедурах. Степлер состоит из рукоятки многоразового применения, изготовленной из нержавеющей стали и одноразовых кассет со скобами, которые поставляются в индивидуальной стерильной упаковке.

Вес 194г  
Однорядный шов  
От 15 до 45 скоб в кассете  
Размер 140 x 97 x 16,2 мм

Материал скоб: титан, сталь  
Скобы R, S, W

# СКОБЫ ДЛЯ СТЕПЛЕРА

## РАЗМЕР W

До прошивания

Ширина	14,9 мм
Высота	3,6 мм
Толщина	0,6 мм

После прошивания

Ширина	7,2 мм
Высота	5 мм
Толщина	0,6 мм

## РАЗМЕР R

До прошивания

Ширина	11,85 мм
Высота	3,2 мм
Толщина	0,5 мм

После прошивания

Ширина	6,5 мм
Высота	3,7 мм
Толщина	0,5 мм

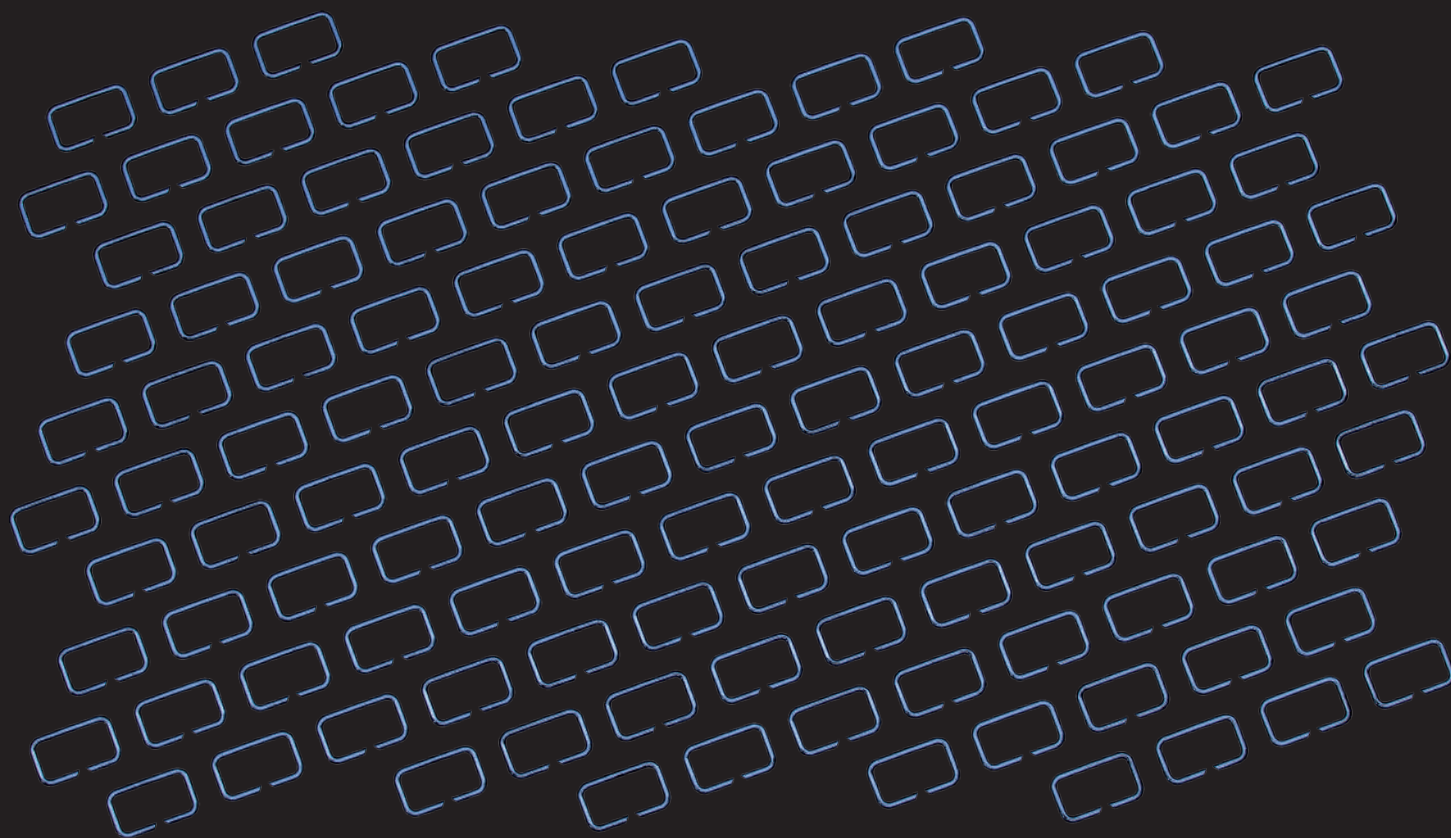
## РАЗМЕР S

До прошивания

Ширина	10,9 мм
Высота	3 мм
Толщина	0,4 мм

После прошивания

Ширина	4,5 мм
Высота	3,3 мм
Толщина	0,4 мм





## ЭКСТРАКТОРЫ ДЛЯ СНЯТИЯ СКОБ

### **MEDSTEP ANTICLIP PL**

Одноразовый инструмент для снятия кожных скоб.  
Изготавливается из пластика. Поставляется  
в индивидуальной стерильной упаковке.



### **MEDSTEP ANTICLIP ST**

Многоразовый инструмент для снятия кожных скоб.  
Изготавливается из нержавеющей стали.



АППАРАТЫ ДЛЯ НАЛОЖЕНИЯ  
КОМПРЕССИОННЫХ  
КИШЕЧНЫХ АНАСТОМОЗОВ



## **ПРЕИМУЩЕСТВА**

**БЕЗ ИСПОЛЬЗОВАНИЯ СКОБ**

**МИНИМАЛЬНЫЙ РИСК  
ОСЛОЖНЕНИЙ**

**МИНИМАЛЬНАЯ  
ТРАВМАТИЧНОСТЬ**

**СОХРАНЕНИЕ ЭЛАСТИЧНОСТИ  
КИШЕЧНИКА**

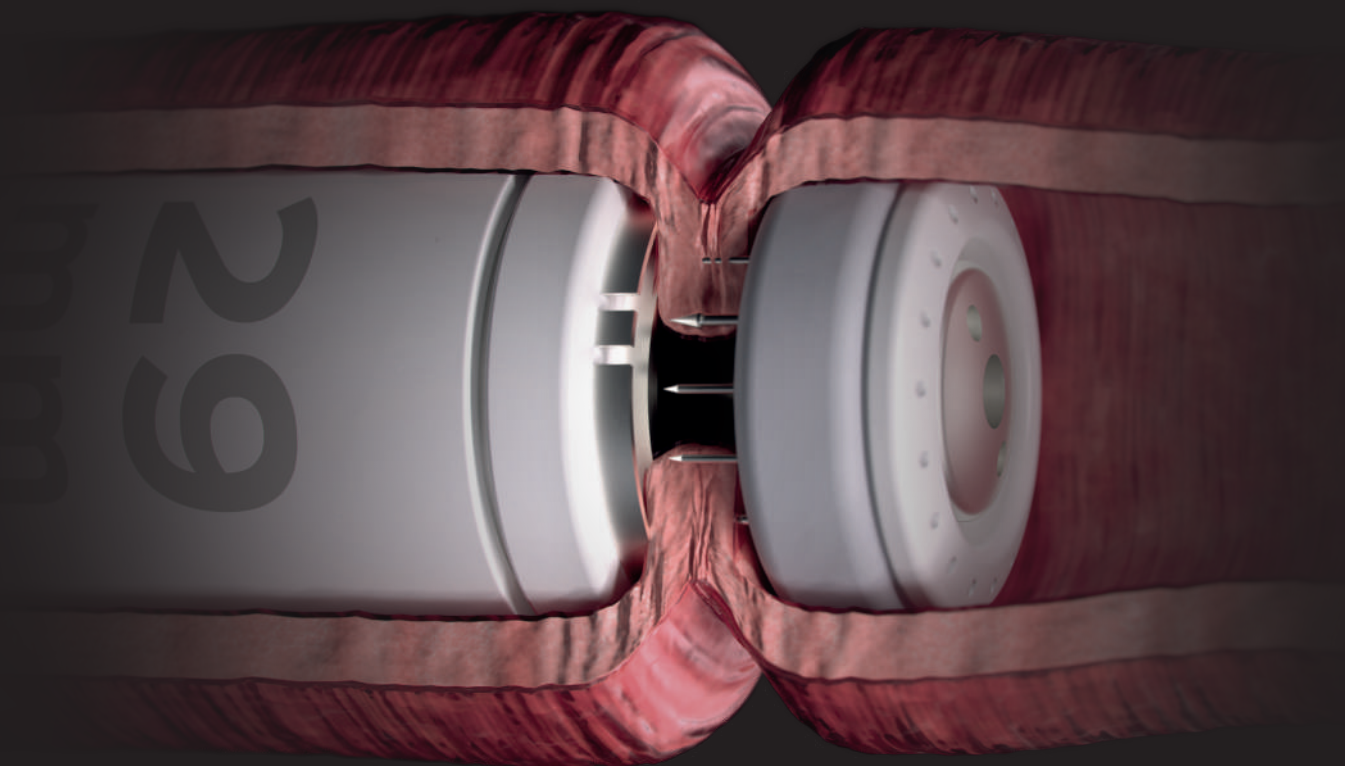
**ПРАКТИЧЕСКИ ОТСУТСТВУЕТ  
СУЖЕНИЕ ВНУТРИКАНАЛЬНОГО  
ПРОСВЕТА КИШЕЧНИКА**

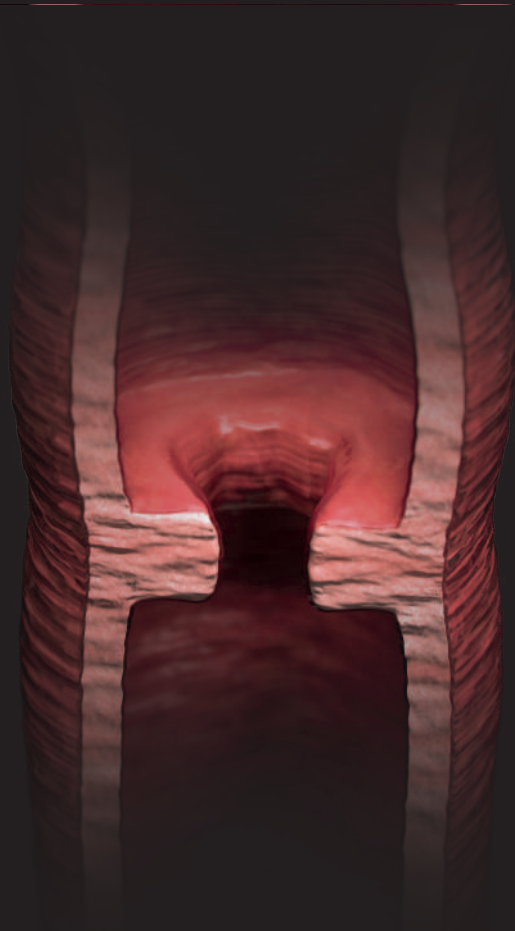
**УНИКАЛЬНАЯ  
ТЕХНОЛОГИЯ**

## ТЕХНОЛОГИЯ НАЛОЖЕНИЯ КОМПРЕССИОННОГО КИШЕЧНОГО АНАСТОМОЗА

Данная технология используется в операциях по наложению циркулярных анастомозов по поводу резекции прямой кишки при помощи имплантируемого компрессионного кольца.

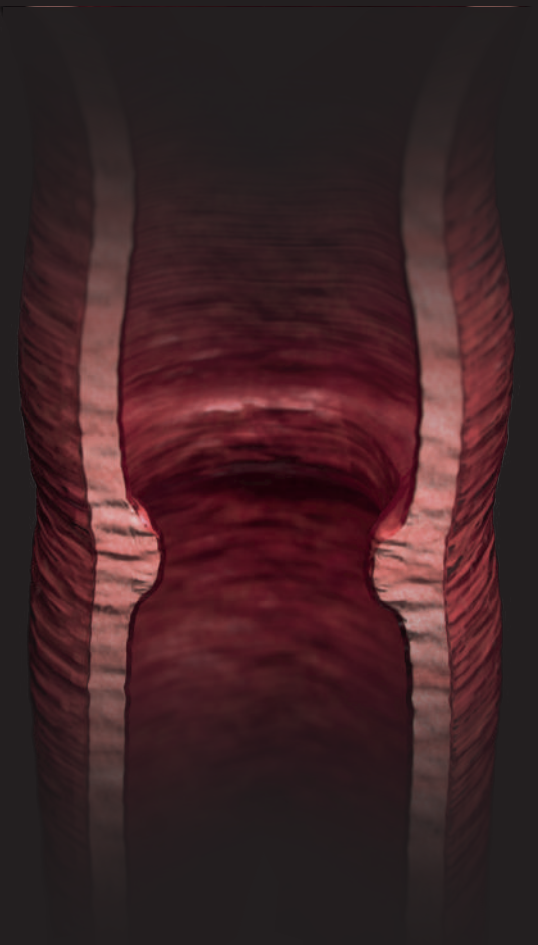
Компрессионное соединение кишечных стенок, в отличие от всех иных видов анастомозирования, в условиях отсутствия в зоне срастания каких-либо инородных тел (металлические скобки, нитяные швы) обеспечивает заживление по типу первичного натяжения с минимальной воспалительной реакцией, без образования грубого рубца и без выраженного перифокального спаечного процесса вокруг анастомоза, кроме того компрессия приводит к полноценному гемостазу по всей окружности компрессионного шва.





Традиционный метод приводит к сужению внутриканального просвета кишечника.

Технология компрессионного наложения анастомоза без скоб обеспечивает практически полное отсутствие сужения внутриканального просвета кишечника.



## MEDSTEP UNIPRESSOR ОДНОРАЗОВЫЙ АППАРАТ

Аппарат предназначен для наложения циркулярных компрессионных кишечных анастомозов при хирургических операциях по поводу резекции части кишки. Поставляется в индивидуальной стерильной упаковке.

Тип S

Габариты: 462 x 101 мм

Масса: 920 г

Прямой

Тип R

Габариты: 489 x 163 мм

Масса: 950 г

Изогнутый

Тип RL

Габариты: 585 x 163 мм

Масса: 970 г

Изогнутый удлиненный

## РАБОЧИЕ ЧАСТИ ДЛЯ UNIPRESSOR



Диаметр: 32 мм



Диаметр: 29 мм



Диаметр: 25 мм



Диаметр: 22 мм



## MEDSTEP MULTIPRESSOR МНОГОРАЗОВЫЙ АППАРАТ

Аппарат предназначен для наложения циркулярных компрессионных кишечных анастомозов при хирургических операциях по поводу резекции части кишки. Аппарат состоит из корпуса многоразового применения, изготовленного из нержавеющей стали и сменной одноразовой кассеты, которая поставляется в индивидуальной стерильной упаковке.

Тип S

Габариты: 355 x 113 мм

Масса: 974 г

Прямой

Тип R

Габариты: 402 x 137 мм

Масса: 1050 г

Изогнутый

Тип RL

Габариты: 502 x 137 мм

Масса: 1180 г

Изогнутый удлиненный

## КАССЕТЫ ДЛЯ MULTIPRESSOR



Диаметр: 32 мм  
Длина: 93 мм  
Масса: 253 г



Диаметр: 29 мм  
Длина: 93 мм  
Масса: 223 г



Диаметр: 25 мм  
Длина: 93 мм  
Масса: 160 г



Диаметр: 22 мм  
Длина: 93 мм  
Масса: 98 г





## **MEDSTEP UNIPRESSOR ДЕТСКИЙ**

Одноразовый аппарат предназначен для наложения циркулярных компрессионных анастомозов при хирургических операциях на пищевode у новорожденных. Поставляется в индивидуальной стерильной упаковке.

Тип аппарата: В

Размер рабочей части: 7 мм

Габаритные размеры: 462x101 мм

Масса: 710 г

## **УНИКАЛЬНЫЙ**

Это единственная в мире технология, которая позволяет совершать подобные операции.



# MEDSTEP

Surgery suturing instruments

8 800 100 03 91

[orelmedteh.ru](http://orelmedteh.ru)

г. Орел, Салтыкова-Щедрина, 34

[info@orelmedteh.ru](mailto:info@orelmedteh.ru)

